

# MAGIC'LISS

KIT COMPLET DE LISSAGE. L'ENDUIT MASQUE LES DÉFAUTS DES MURS ET PLAFONDS



## PLUS PRODUIT

➤ FACILE ET RAPIDE ➤ SANS PONÇAGE ➤ PRÊT À PEINDRE EN 4 H

## CARACTÉRISTIQUES

Destination



Épaisseur



Entre 2 couches\*



Prêt à peindre\*



Nettoyage\*\*

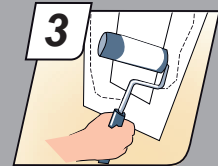
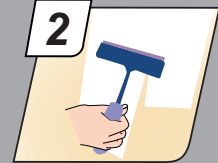
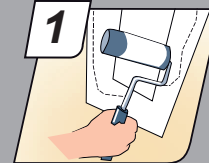


\*Les temps de séchage, de redoublent et de recouvrement sont donnés à titre indicatif et dépendent du support, de l'épaisseur appliquée, de la température et de l'humidité.  
\*\* Pour nettoyer efficacement vos outils, attendez que le produit soit complètement sec, puis grattez. L'utilisation de l'eau n'est pas une nécessité.

## APPLICATION

Procédez par petites zones (environ 1m<sup>2</sup>).

- 1 - Étalez l'enduit sur le mur avec le rouleau (la consistance de MAGIC'LISS est épaisse, l'enduit s'assouplit pendant l'application).
- 2 - Lissez la surface de l'enduit avec la raclette.
- 3 - Répétez l'opération sur la zone suivante.



## INCLUS DANS LE KIT



## LES BONS CONSEILS

Mélanger la pâte avant emploi. Pour un résultat optimal, la raclette doit toujours être propre. Entre deux applications, quand elle est chargée d'enduit, nettoyer la raclette avec une éponge humide. Conservez vos outils!

## ÉMISSIONS DANS L'AIR INTÉRIEUR



\* informations sur le niveau d'émission de substances volatiles dans l'air intérieur, présentant un risque de toxicité par inhalation, sur une échelle de classe allant de A+ (très faibles émissions) à C (fortes émissions).

## PRÉCAUTIONS D'EMPLOI

- Le port des gants est conseillé lors de l'application.
- Ne pas appliquer directement sur papier peint, ni en-dessous de 8°C.
- Après usage, refermer et stocker à l'abri du gel et de la chaleur.
- Les temps de séchage sont donnés à titre indicatif et dépendent du support, de l'épaisseur appliquée, de la température et de l'humidité.
- Sur peinture satinée ou brillante, poncer légèrement ou lessiver avant application.
- Produit garanti 12 mois à compter de la date d'achat, facture d'achat faisant foi, dans son emballage d'origine fermé et stocké à l'abri du gel et de la chaleur.
- Pensons à notre santé : le port du masque est recommandé lors du ponçage.

## FORMATS DISPONIBLES

Format	Poids
Seau	6 kg
Recharge	4 kg



Cette marque NF ENVIRONNEMENT conjugue efficacité et écologie.  
-Performance garantie par la norme NF F30-608.  
-Limitation des impacts sur l'environnement au cours de sa fabrication et du fait de sa composition (teneur réduite en solvants et absence de certaines substances dangereuses).  
Pour plus d'informations, consultez le site [www.ecolabels.fr](http://www.ecolabels.fr).

[www.toupret.com](http://www.toupret.com)

▶ N°Azur 0 810 47 20 20

PRIX APPEL LOCAL

TOUPRET S.A.

24, rue du 14 Juillet - 91813 Corbeil-Essonnes Cedex - France  
Tél. : 33 (0) 1 69 47 20 20 - Fax. : 33 (0) 1 60 75 87 11



**TOUPRET**  
RELEVONS TOUS LES DÉFIS